

## 토지이용계획

위치 : 전라북도 익산시 왕궁면 일원

면적 : 2,322,932m<sup>2</sup>

유치업종 : 식품제조업 음료제조업 및 연관업종

분양가 : 150,761원/m<sup>2</sup> (498,383원/3.3m<sup>2</sup>)



※ 본 도면은 참고용으로만 사용 가능하며, 위치, 면적, 형상 등은 실제와 다를 수 있습니다.

# 식품과 혁신이 만나는 곳 FOODPOLIS 국가식품클러스터



**FOODPOLIS 국가식품클러스터지원센터** 투자상담 | 1688-8782

(54576) 전라북도 익산시 왕궁면 동촌제길 110 [www.foodpolis.kr](http://www.foodpolis.kr)

국가식품클러스터는 연구개발과 수출중심의 식품산업을 육성하기 위해 조성하는 식품전문산업단지입니다.

☑ 국가식품클러스터

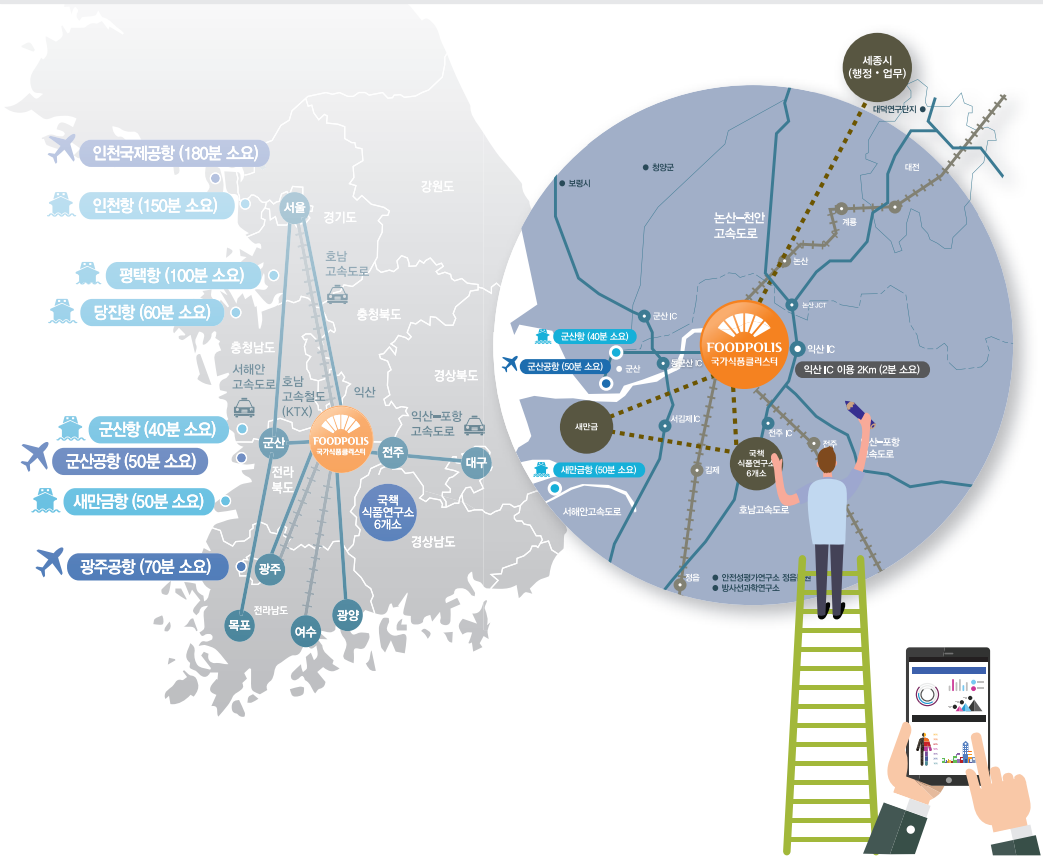
## 국가식품클러스터를 소개합니다.

• 국가식품클러스터는 연구개발과 수출중심의 식품산업을 육성하기 위해 조성하는 식품전문산업단지입니다.



- 위 치 : 전라북도 익산시 왕궁면 일원
- 조성규모 : 232만㎡(여의도 4/5 규모)
- 분양가격 : ㎡당 150,760원(평균 498,383원)
- 접 근 성 : 전국을 잇는 물류 운송망(익산IC에서 2분, KTX 서울 60분), 국산원료 농산물 생산지와와의 인접성, 식품 국책연구기관(농촌진흥청, 한국식품연구원, 국립종자원 등)과 세종시와의 인접성
- 인 프 라 : 입주기업을 지원하기 위한 맞춤형 기술·지원시설\*보유

\*식품기능성평가지원센터, 식품품질안전센터, 식품패키징센터, 파일럿플랜트, 식품벤처센터, 소스산업화센터, 국가식품클러스터지원센터



☑ 국가식품클러스터지원센터

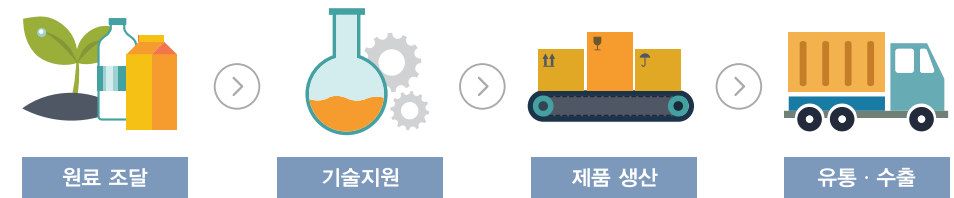
## 식품기업의 니즈를 밀착 지원하기 위한 A to Z solution을 찾으십니까?



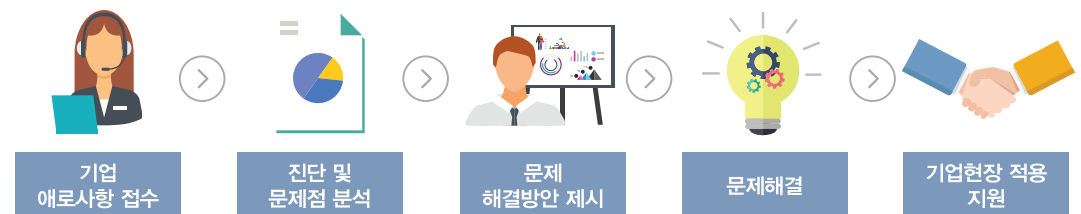
• 국가식품클러스터지원센터는 산업단지 조성, 식품기업 유치, 입주기업 지원, 홍보 등 국가식품클러스터를 총괄 운영·관리하고 있습니다.

- 원료조달에서 연구·제조·마케팅·인력공급·수출에 이르기까지 입주기업의 제품 생산 전 과정을 일괄 지원
- 전문코디네이터 기능을 통해 전문 인력들이 생산과정의 각 단계에서 발생하는 각종 문제를 해결될 때까지 밀착 지원

### 식품산업 전 과정 ONE-STOP 지원



### 전담코디네이터 활용



## 기능성 소재 발굴부터 상품화까지 단계별 전문컨설팅을 찾으십니까?

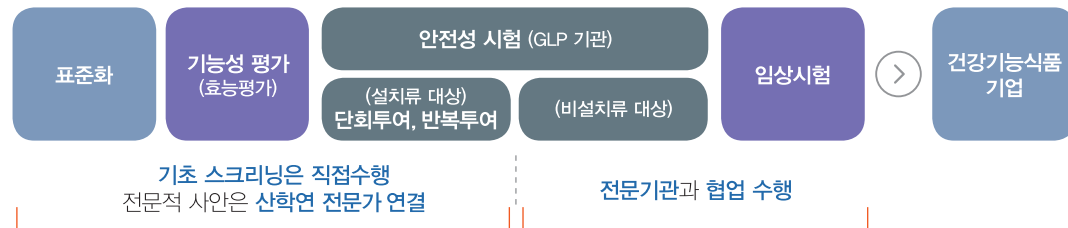


- 건강기능식품 개발에 적합한 전문가·전문기관을 만나지 못해 개별인정을 획득하는데 많은 시간과 비용을 들이고 계신가요?
- 기초·응용연구 단계에서 상품화 연계 체계가 부족하여 자체 연구만 진행하고 계신가요?

### ! 식품기능성평가지원센터를 만나면?

- 식품기능성평가지원센터는 국내·외 산학연 네트워크를 기반으로 고부가가치 건강기능식품 개발을 위하여 전문코디네이터 기능을 수행하고 이를 통해 기업의 상품화 과정을 ONE-STOP으로 지원하고 있습니다.

#### 특성화 기능성 평가과정 ONE-STOP 지원



### ! 주요장비

- 표준화 연구, 기능성 평가, 안전성에 필요한 200여 종의 장비 보유



## 소비자가 요구하는 식품안전과 품질개선이 필요하십니까?



- 신제품 개발 및 품질개선을 위한 기호적 품질평가 및 법률지정검사의 평가와 분석 서비스가 필요하신가요?

### ! 식품품질안전센터를 만나면?

- 식품품질안전센터는 식품 원료 및 제품에 대한 안전성 분석 서비스를 제공하며 신제품 개발 및 개선을 위한 기호적 품질(맛·향·조식감) 평가를 지원합니다.

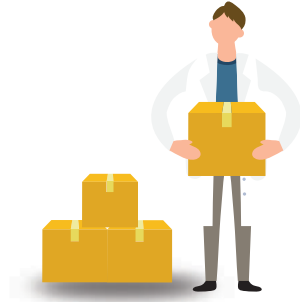
특성화	기호적 품질분석 전문화
	<p><b>기호적 품질평가 지원</b></p> <ul style="list-style-type: none"> <li>- 신제품 출시, 원가절감, 제품개선의 방향 제공을 위한 객관적 품질평가 제공</li> </ul> <p>소비자 관능평가+기기분석 → 문제점 발굴 및 개선점 도출 → 재조합 → 제품개선 및 개발</p> <p><b>자가품질 및 특수검사 분석 지원</b> (*18년 예정)</p> <ul style="list-style-type: none"> <li>- 미생물, 9대 영양성분, 중금속 분석 등 식품안전 확보를 위한 분석 제공</li> </ul>

### ! 주요장비

- 식품안전을 위한 법률지정검사 수행을 위한 장비와 기호적 품질평가 연구시설 및 장비 보유



## 식품포장에 어려움이 있으십니까?



- 식품 전문 포장재 관련기관이 없어서 어려움이 있으셨나요?

### ! 식품패키징센터를 만나면?

- 식품패키징센터는 상품기획, 패키징 설계, 포장재료 성능 및 안전성 평가, 디자인(구조) 지원, 저장유통 안정성 평가, 교육·컨설팅 등 식품기업이 필요로 하는 TFPS(Total Food Packaging Solution) 서비스를 제공합니다.

특성화	식품패키징 설계, 안전성, 유통환경 검증 분야의 특화기관으로 육성
<p><b>식품패키징 기술개발 및 개선 &amp; 교육컨설팅 지원</b></p> <ul style="list-style-type: none"> <li>- 내용물의 최적 유통기한 확보를 위한 패키징 설계 지원</li> <li>- 국내외 식품포장재 안전성 기준규격 부합 여부 검증 및 개선 지원</li> <li>- 국내외 유통물류 환경에 적합한 포장 설계 지원</li> </ul>	

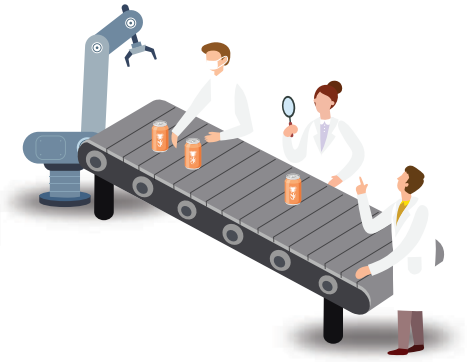
### ! 주요장비

- 식품포장재의 물성, 안전성, 유통물류 환경 시험 분석이 가능한 장비 보유



산소 및 수분투과도 측정기 (OTR, WVTR)    주사전자현미경 (FE-SEM)    질량분석기 (LC-MS/MS, GC-MS/MS)    복합진동시험기    적외선 분광광도계 (FT-IR)

## 제품개발을 위한 시제품 생산에 어려움이 있으십니까?



- R&D 결과물을 시제품화 할 수 있는 생산시설이 없어 어려움을 겪고 있으신가요?
- 신규 생산시설 투자 여력 및 운영 기술력이 부족하신가요?

### ! 파일럿플랜트를 만나면?

- 파일럿플랜트는 건강기능식품 GMP 시생산 시설을 구축하고, 입주기업에게 상품화 지원을 위해 기업 맞춤형 시제품 소량 생산, 위탁 가공생산, 공정표준화실험 등을 위한 시설을 제공합니다.

특성화	건강기능식품 시생산 및 상품화 지원
<ul style="list-style-type: none"> <li>- GMP 시생산 시설을 특화라인으로 구축, 발효 중심의 건강기능식품 시생산 지원 및 상품화, 전문 위탁가공 생산 지원</li> <li>- 현장에서 필요로 하는 제품화 애로기술 지원 및 품질 향상을 통한 상품 경쟁력 기여</li> <li>- 건강기능식품 GMP 시설 및 장비를 이용한 전문인력 양성 교육</li> </ul>	

### ! 주요장비



5000L 발효기    디스크형 원심분리기    추출기 2000L, 4000L    NC농축기 교반형 농축기    스파우트 포장기

## 아이디어가 있어 창업을 하고 싶는데 초기투자비용이 부담되나요?



### ! 식품벤처센터를 만나면?

- 식품벤처센터(임대형공장)는 창의적이고 유망한 중소기업에게 저렴한 비용으로 공장을 임대 하여 초기 투자비용과 운영비 절감 등 기업의 경쟁력을 향상시켜 중견기업으로 성장이 가능 하도록 제공되는 시설입니다.

### ! 입주조건

- **입주자격** : 국내외 식품 제조업체
  - **임대기간** (1층) : 최초 5년 + 2회 연장(5년 이내+5년 이내) (최대 15년)  
(2·3층) : 최초 5년 + 2회 연장(3년 이내+2년 이내) (최대 10년)
  - **임대공간** : 52실(최소 57.15㎡~최대 444.83㎡)
  - **임대료** : (1층) 7,178원/㎡, (2·3층) 5,651원/㎡
- \*전기, 수도, 폐수처리 비용 등 실비 부담

#### 푸드폴리스 창업지원 Lab 운영

대학생·청년 등의 창업 희망자를 대상으로 식품 제작 실습기회와 창업 관련 교육프로그램 제공 등을 통해 식품분야 성공 창업을 지원하는 프로그램

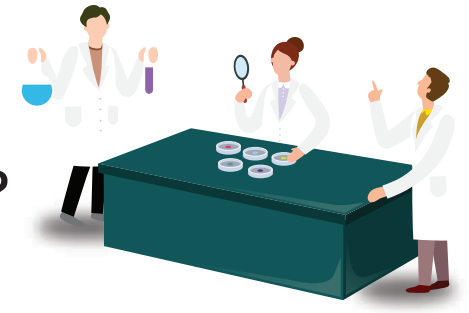
#### [지원내용]

- 오픈키친(70평)·회의실 등 시제품 개발 공간
- 실습 재료, 시식행사 등 창업 교육프로그램 지원
- 국가식품클러스터 R&D 시설 활용 및 전문가 멘토링 지원

[지원기간] 3개월(평가를 통해 추가 1개월 산정)

[지원대상] 대학(원)생 및 일반 청년 등 만 39세 미만

## 소스산업화센터에서는 어떤 지원을 받을 수 있나요?



### ! 소스산업화센터에서는?

- 발효원료기반 소스산업 지원을 통한 미래 동반 신성장 산업 육성의 기반을 마련하고 있습니다.

### ! 개요

- **조성기간·규모** : 2016~2018년(3년간), 6,612㎡(국가식품클러스터 S2 부지 내)
- **주요시설** : 부지 6,612㎡(2,000평), 건축 992㎡(300평)  
- 시제품 생산과 ODM\* 생산시설 및 장비  
\*ODM(Original Development Manufacturing) : 주문자가 요구하는 기술을 개발·생산
- **총사업비** : 82억 원(국고 69, 지방비 13)

### ! 기본방향

- 기업 애로를 중심으로 핵심기술 지원, R&DB 네트워킹 HUB 기능 강화, 우수 장비와 인력 기반으로 기업 친화형 지원센터 구축
- 기초 연구, 상품화 단계와 시장개척을 위한 마케팅 분야 지원

### ! 주요사업



## 지원프로그램이 필요하신가요?



### ! 기업 애로사항

- 기업 공동 기술개발**
  - 국가식품클러스터지원센터 인프라(장비, 인력)를 활용하여 기업과 공동으로 기술개발과제를 수행
- 선행 기술개발**
  - 수행된 연구결과에 대하여 기업에서 적용 가능하도록 실용화 기술 구축
- 취업 연계**
  - 기업이 필요한 기술을 공동연구를 통해 개발하고 공동연구 참여 인력을 기업에 취업 연계
- 국제 공동**
  - 국내외 식품기업·연구소(대학) 간의 공동연구 지원을 통해 국제적 R&D 네트워크를 구축 및 선진기술 습득·활용 기회 제공
- 벤처기업 기술 지원**
  - 미래 식품기술을 선도할 벤처기업 육성에 필요한 기술혁신 지원
- 검사 분석·장비 활용 지원사업**
  - 국가식품클러스터지원센터 인프라(장비, 인력)를 활용한 검사분석 및 장비활용을 지원
- 원료 확보**
  - 원료농산물생산정보제공 및 원료수급지원, 원료중계 서비스 체계 구축
- 수출 지원**
  - 수출정보제공 및 클러스터매니저 운영
- 인력 조달**
  - 취업 인턴지원 및 인력중계 서비스 체계 구축, 인력양성 지원
- 마케팅·물류 지원**
  - TV홈쇼핑 입점 지원 및 물류 컨설팅 지원

### ! 지원사례



일본 바이어 요청에 따라 노인성 변비 개선을 위한 올리고당 분석  
 → '17년 일본 수출 중이며, 유럽 등에 한국산 쌀을 이용한 기능성 올리고당제품 추가 개발 요청



육가공제품의 신선도 유지를 위한 포장재 개발  
 → 신제품 포장재 데이터베이스 구축, 재질개선을 위한 방안 제시



중곡산 기능성 원료를 국내에서 생산하기 위해 생산지별 기능 성분 검토를 통한 국내 재배환경 최적화 및 기능성 성분 라이브러리 구축  
 → 제품 안전성 확보로 수출 경쟁력 향상 기대



바우쿠렌(레이아케익)을 냉동상태로 수출하기 위해 포장설계 및 개발  
 → 선박을 통한 물류 유통 시 진동, 충격에 안정적인 박스 설계 중

## 다양한 인센티브를 찾으시나요?



### ! 조세감면

#### 수도권 과밀억제권역 이전 시

- 법인·소득세 5년간 100% 면제, 이후 2년간 50% 감면\*
- 취득세 100% 면제, 재산세 5년간 100% 면제, 3년간 50% 감면\*
- \* 수도권 과밀억제권역에서 비과밀억제권역으로 이전하는 경우에 한함

#### 기타지역 이전 시

- 취득세 75% 감면, 재산세 5년간 75% 감면\*
- \* 19년 내 취득부동산에 해당

### ! 투자보조금 및 고용보조금

구분	주요내용
지방투자 촉진보조금 ***	수도권 이전* 대 기업: (설비) 투자금액의 8%이내, 중견기업: (입지) 투자금액의 10%이내, (설비) 투자금액의 11%이내, 중소기업: (입지) 투자금액의 30%이내, (설비) 투자금액의 14%이내
	신·증설** 대 기업: (설비) 투자금액의 8%이내(신설·선도산업인 경우), 중견기업: (설비) 투자금액의 11%이내, 중소기업: (설비) 투자금액의 14%이내
투자 보조금	대규모 투자 전북도: 투자금액 10억원 초과 10%범위내 최고 100억, 익산시: 투자금액 5%범위 내에서 최고 100억원
	일반투자 전북도: 투자금액 10억원 초과 10%범위 내에서 최고 50억, 익산시: 투자금액 10억원 초과 5%범위 내에서 최고 50억
고용 보조금	전북도 전북도민을 신규 채용하여 상시고용인원 20명 초과시, 초과인원 1인당 월 100만원, 6개월 범위, 기업당 10억원
	익산시 익산시민을 신규 채용하여 상시고용인원 20명 초과시, 초과인원 1인당 월 50만원, 6개월 범위, 기업당 2억원
교육훈련 보조금	전북도 전북도민을 신규 채용하여 상시고용인원 20명 초과시, 초과인원 1인당 월 50만원까지 6개월 범위, 기업당 5억원
	익산시 익산시민을 신규 채용하여 상시고용인원 20명 초과시, 초과인원 1인당 월 50만원까지 6개월 범위, 기업당 2억원
근로자 정책 보조금	전북도 대규모 투자 시 1인당 월 10만원씩 최대 1년간 (전북도 이후 후 1년 이상 거주하는 자에 한해 지급/공정가동일로부터 3년내 신청) - 협력업체도 투자금액 100억이상&10명이상 상시고용 시 지원
중소기업 지원	익산시: 시장개척, 박람회 참가비, 마케팅 활동비등
창업기업 지원	익산시: 시장개척, 박람회 참가비, 마케팅 활동비등

\* 수도권 이전前後기업: 이전前後 1년간 30인 이상 고용, 기존공장 원전폐쇄  
 \*\* 신·증설기업: 투자前 10인 이상 고용, 투자後 신규고용 10인 이상, 기존공장 전부유지  
 \*\*\* 지방투자촉진보조금 지원 시 고용·교육훈련보조금·근로자정책보조금 등은 지원불가

### ! 기타보조금

- 입주기업에게 34개 농식품정책사업 우선선정 및 가점부여  
 \* 우선가점부여: 원예사업 분야, 농촌개발 분야, 축산경영·농촌사업화 분야, 전통발효식품육성·도매유통활성화 분야, 식품외식종합 분야, 가공식품 수출업체지원 사업 분야
- 요즈마펀드(벤처캐피탈), 중기청 창업기업 지원, 중기청 신시장진출 지원, 중기청 신성장 기반 자금 등 다양한 기타정책자금 안내